



WÄRME
FÜR ZUHAUSE!



MIT **WÄRME-CONTRACTING**
UMWELTFREUNDLICH UND
WIRTSCHAFTLICH HEIZEN.

versorgungsbetriebe-elbe.de

Versorgungsbetriebe ●
●

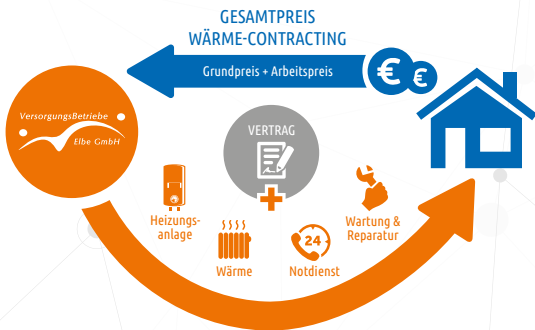
Elbe GmbH

MODERNE HEIZTECHNIK OHNE INVESTITIONSKOSTEN

Wer sich bei der Anschaffung einer neuen Heizungsanlage finanziell nicht belasten will, der kann auch mieten. Diese Möglichkeit bieten wir mit unserem Wärme-Contracting in Form eines Wärmeliefervertrages an. Dabei übernehmen wir die Investition für die Errichtung oder Modernisierung Ihrer zentralen Heizungsanlage.

Gerne bieten wir nur das Anlagen-Contracting an. Hier übernehmen wir die Investition, Wartung und Reparatur gegen Zahlung eines monatlichen Grundpreises.

WIE FUNKTIONIERT WÄRME-CONTRACTING?



Im Rahmen eines Wärmeliefervertrages kümmern wir uns um die Installation, Wartung und Reparatur der Heizanlage. Sie müssen lediglich den notwendigen Aufstellungsraum bereitstellen und die Wärme gegen Zahlung von Grund- und Arbeitspreis abnehmen.

IHRE VORTEILE AUF EINEN BLICK

- » **Moderne Heiztechnik mit optimalem Bedienkomfort**
- » **Zuverlässige Lieferung von Wärme über 10 Jahre**
- » **Ein Rundum-Sorglos-Paket mit Installation, Wartung und Reparatur**
- » **Keine Investitionskosten über die gesamte Vertragslaufzeit**
- » **Hohe Betriebssicherheit und -zuverlässigkeit**

BERECHNUNGSFORMEL – WÄRME-CONTRACTING

BERECHNUNG DES GRUNDPREISES

Kosten der Heizungsanlage x 0,16 = Jahressumme
Jahressumme / 11 = monatl. Abschlag

BERECHNUNG DES WÄRMEPREISES

Gasverbrauch des Vorjahrs in kWh x 0,065 = Jahressumme
Jahressumme / 11 = monatl. Abschlag

PREISBEISPIEL

Bei einer Heizungsanlage für 10.000 € zahlen Sie eine monatliche Pacht von 145 € zzgl. des Wärmeverbrauchs.*

Zum Ende der Vertragslaufzeit erhalten Sie ein Angebot zur Verlängerung. Außerdem haben Sie die Möglichkeit, die Heizungsanlage zum Restwert zu kaufen. Sollten Sie Ihren Vertrag nicht verlängern wollen, kümmern wir uns um den Rückbau der Heizungsanlage.