

# MODERN HEIZEN

INVESTITIONSFREI • EFFIZIENT • SORGENFREI

Haben Sie Fragen zur Fernwärme?  
Rufen Sie uns an.

Versorgungsbetriebe Elbe GmbH  
Mühlenteich 5  
19258 Boizenburg/Elbe

Telefon: 038847 / 602-65  
Telefax: 038847 / 602-95  
info@versorgungsbetriebe-elbe.de

Versorgungsbetriebe Elbe GmbH  
Hamburger Straße 9-11  
21481 Lauenburg/Elbe

Telefon: 04153 / 595-165  
Telefax: 04153 / 595-105  
info@versorgungsbetriebe-elbe.de

**Internet:** [www.versorgungsbetriebe-elbe.de](http://www.versorgungsbetriebe-elbe.de)

**Stand:** Februar 2019



💡 STROM    🔥 ERDGAS    🏠 WÄRME    💧 WASSER    🚰 FREIBAD

# FERNWÄRME

UMWELTSCHONEND UND WIRTSCHAFTLICH



## VERSORGUNG MIT FERNWÄRME

Ein Angebot Ihrer  
Versorgungsbetriebe Elbe GmbH



# FERNWÄRME, UMWELTSCHONEND UND WIRTSCHAFTLICH.

Unser Exklusives Angebot für Wohneigentümer und Vermieter!

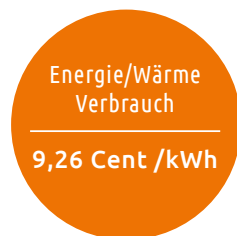
Im Gegensatz zu herkömmlichen Kraftwerken wird die im Prozess entstehende Abwärme bei modernen KWK-Anlagen direkt dem Fernwärmenetz zugeführt. Somit ist der Kraft-Wärme-Kopplungs-Prozess, neben den erneuerbaren Energien, der umweltverträglichste technische Prozess, um wirtschaftlich und sicher Strom und Fernwärme zu erzeugen.

Das EEWärmeG verpflichtet Wohneigentümer und Bauplaner bei **Neubauten** erneuerbare Energien für Heizzwecke zu nutzen. Die Bundesregierung stellt Wärme aus hocheffizienter Kraft-Wärme-Kopplung auf eine Stufe mit erneuerbaren Energien.

Auch Wohneigentümer von **Bestandsgebäuden** müssen sich an die Vorgaben der Energieeinsparverordnung 2016 (EnEV) halten und für Neubauten, Bestandsgebäude sowie bei wesentlichen Änderungen an ihrem Gebäude einen Energieausweis erstellen lassen. Die gleichzeitige Erzeugung von Strom und Wärme sorgt für einen niedrigen Primärenergiefaktor und wirkt sich günstig auf die Umweltbilanz aus.

**Wärme umweltschonend, frei von Investitionen und mit geringen Wartungsrisiken.**

Sie zahlen einfach den monatlichen Arbeitspreis für die genutzte Wärme. Keine Gedanken mehr um Investition, Wartung oder Reparatur!



## Vorteile der Fernwärme

- Gemeinsame Erzeugung von Strom und Wärme im Heizkraftwerk (HKW),
- Hohe Versorgungssicherheit,
- Hohe Energieeffizienz durch modernste Anlagen sowie Steuer- und Regelungstechnik,
- Geringer Schadstoffausstoß bei der Erzeugung,
- Schonung der Energievorräte, weil die Nutzung von Abwärme möglich ist,
- Keine Abgaskontrollen durch den Wegfall der Schadstoffherzeugung beim Verbraucher,
- Geringer Betriebs- und Wartungsaufwand
- Erfüllung der gesetzlichen Anforderungen nach EEWärmeG
- Niedriger Primärenergiefaktor nach EnEV

## Unser Service

### Unser Rundum-sorglos-Paket:

- Betrieb und Lieferung von Wärme und Strom,
- Not- und Entstörungsdienst rund um die Uhr,
- Wartungs- und Reparaturdienst