



Abbildung 1: Displayanzeige

- 1: Tariffkennzeichnung
- 2: Abrechnungsrelevanter Zählerstand
- 3: Info-Zeile für weitere Messwert-Information
 - **PIN**: PIN-Eingabe möglich
 - **P**: Aktuelle bezogene Leistung
 - **E**: Messwert innerhalb eines selbst gewählten Zeitraums
 - **1d**: Messwert innerhalb der letzten 24 h
 - **7d**: Messwert innerhalb der letzten 7 Tage
 - **30d**: Messwert innerhalb der letzten 30 Tage
 - **365d**: Messwert innerhalb der letzten 365 Tage
 - **0.2.0**: Aktivierung PIN-Schutz
 - **E CLr**: Löschen eigener Zeitraum
 - **HIS CLr**: Löschen historischer Verbrauchswerte
- 4: Anzeige der Messwert-Information
- 5: Spannungsversorgung
- 6: Anzeige der Energierichtungen
- 7: Simulation der Läuferseibe



Abbildung 2: MT175

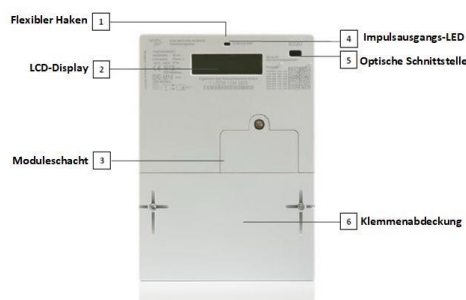


Abbildung 3: E220

Nutzung der zusätzlichen Messwert-Information

PIN-Eingabe

Leuchten Sie zweimal den optischen Sensor an (alternativ: Drücken der mechanischen Taste).

Zur Eingabe der PIN mehrfach die optische Taste anleuchten / den mechanische Taster betätigen. Nacheinander werden die Zahlen 0 bis 9 angezeigt. Taucht die gewünschte Ziffer der PIN auf, muss 3 Sekunden gewartet werden, damit die nächste Zahl eingegeben werden kann. Für alle vier Ziffern wiederholen. Die „INFO-Zeile“ ist nun dauerhaft aktiviert.

Abruf der Messwerte

Die verschiedenen Messwerte können nun durch einzelnes Anleuchten der optischen Taste / kurzes Drücken der mechanischen Taste abgerufen werden.

Wiederinbetriebnahme des PIN-Schutzes

Den Info-Bereich 0.2.0 ggf. durch mehrmaliges Anleuchten/Drücken des Tasters aufrufen und die Auswahl durch ein mindestens fünf Sekunden langes Anleuchten/Drücken bestätigen. Der PIN-Schutz ist nun wieder aktiviert.

Löschung von Verbrauchswerten

E CLr oder HIS CLr im Info-Bereich auswählen und die Auswahl durch mindestens fünf Sekunden langes Anleuchten/Drücken bestätigen. „CLr on“ erneut durch mindestens fünf Sekunden langes Anleuchten/Drücken bestätigen. Die Daten sind nun gelöscht.