

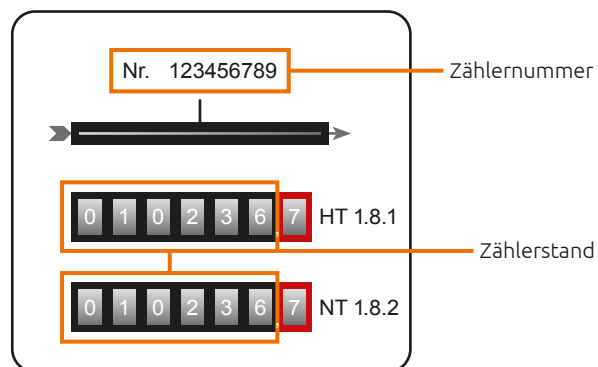
VERBRAUCHSABLESUNG

SO EINFACH FUNKTIONIERT'S

Lesen Sie den aktuellen Zählerstand wie abgebildet ab.

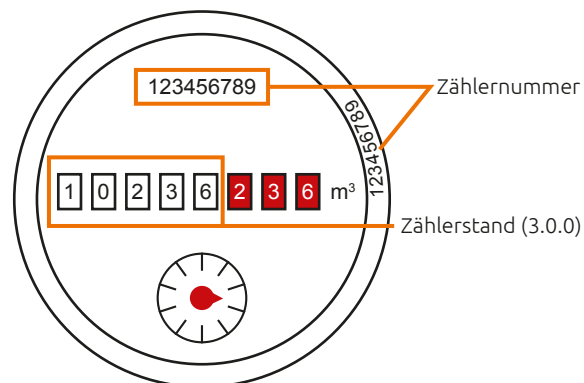
Übermitteln Sie den Zählerstand gemeinsam mit der Zählnummer und dem Ablesedatum.

Stromzähler

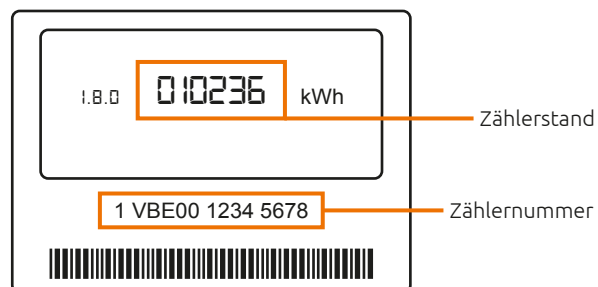


Bei Eintarifzählern ist nur ein Zählwerk 1.8.0 zu sehen.

Wasserzähler



Gaszähler



Bei Zweitarifzählern erscheinen die Zählwerke mit den Nummern 1.8.1 und 1.8.2 nacheinander.

